

國立中山大學學士後醫學系

SCHOOL OF MEDICINE, COLLEGE OF MEDICINE,
NATIONAL SUN YAT-SEN UNIVERSITY





介紹大綱

01 教育目標

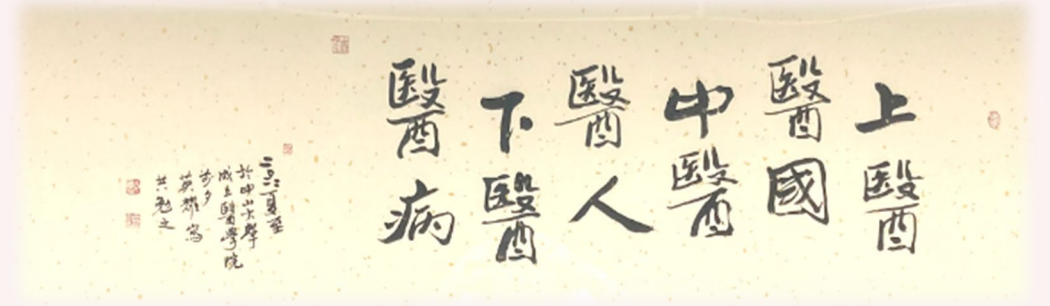
02 報考資格

03 學系特色

04 教學師資

05 公費醫師介紹

教育目標



- **教育使命(Mission)：**

致力成為台灣培育全人照護**公費醫學生**之重鎮。

- **教育目的(Goals)：**

培育關懷社會且具「博學、審問、慎思、明辨、篤行」素養之跨領域**公費醫學生**。

- **教育目標(Objectives)：**

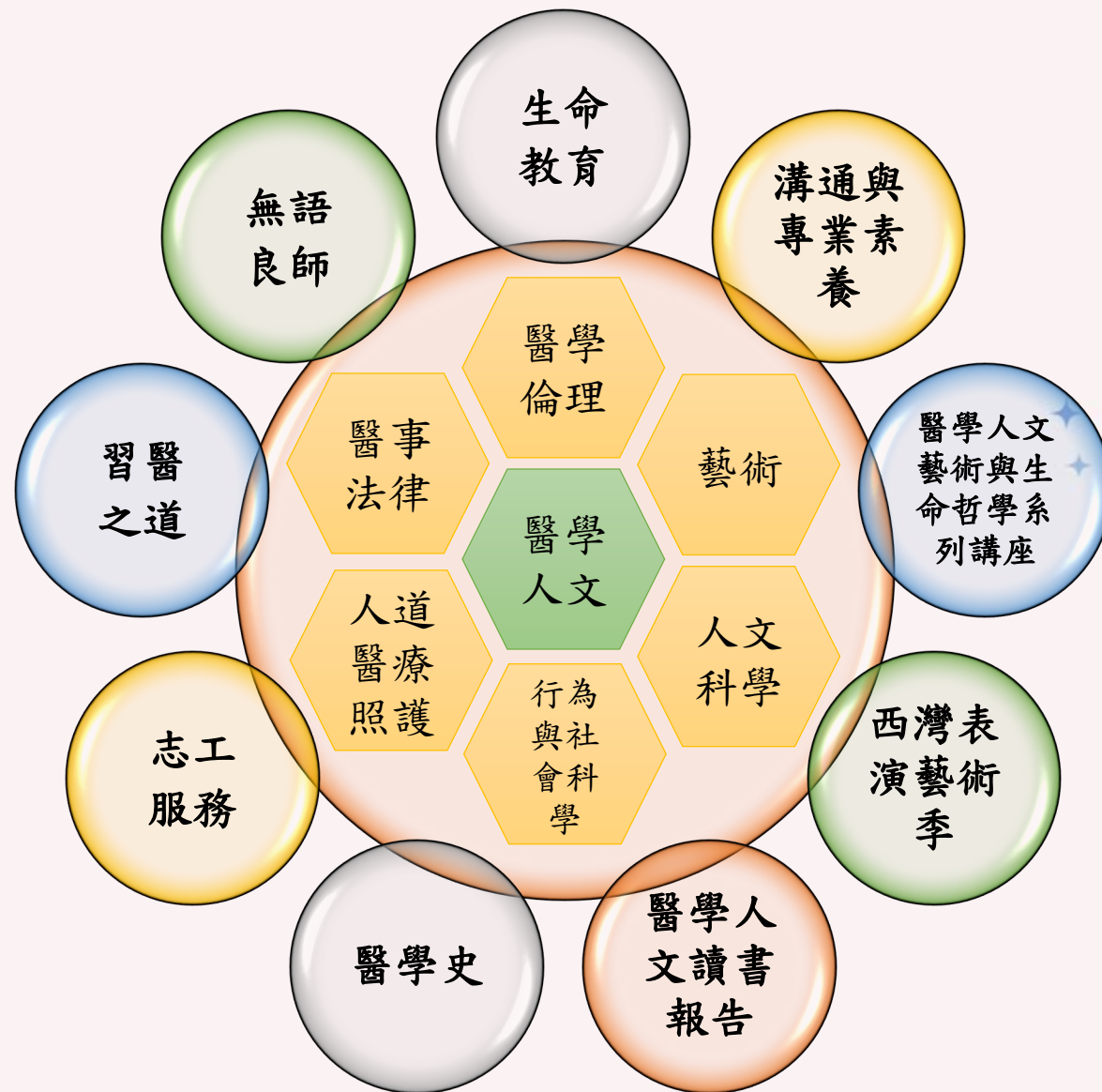
- (1) 強化兼具基礎醫學與臨床知能之專業能力，培育有全人照護能力之良醫。
- (2) 強化問題分析及智慧創新能力，培育高齡社會及數位智慧世代所需之良醫。
- (3) 強化專業素養，健康積極人生觀，培育術德兼備、具服務熱忱及醫學倫理之良醫。
- (4) 融合人文教育於醫學教育，培育以人為本，樂於服務醫療資源不足地區之良醫。
- (5) 強化醫學科技及跨域思維，培育兼具科技素養及國際視野，能終身自我學習之良醫。

報考資格

本系招生衛生福利部第二期重點科別培育公費醫師

- 具中華民國國籍，並在臺灣地區設有戶籍，無其他國國籍者。
- 凡國內經教育部立案之各公私立大學校院或符合教育部採認規定之國外大學校院畢業，取得學士學位或學士班應屆畢業生。
- 男生須已服畢兵役或無兵役義務。

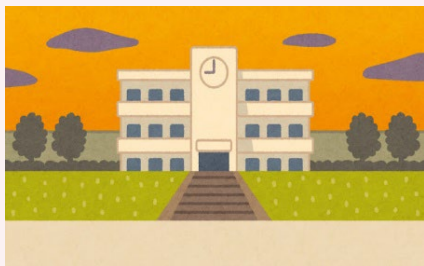
學系課程特色-醫學人文



雙 導 師 制 度

後醫系基礎教師

- 學習生涯輔導
- 課業學習輔導
- 人際與生活關懷
- 問題討論與會談



醫療機構臨床業師

- 臨床實務經驗分享
- 個人職涯規劃輔導
- 偏鄉醫療服務經驗
- 鏈結學涯與職涯



後醫系基礎醫學教師介紹

生理學科

• 柯瓊媛副教授

解剖學科

• 甘祐瑜副教授
• 柯翠玲助理教授

藥理學科

• 趙敏吾助理教授
• 陳亮傑助理教授

公共衛生學科

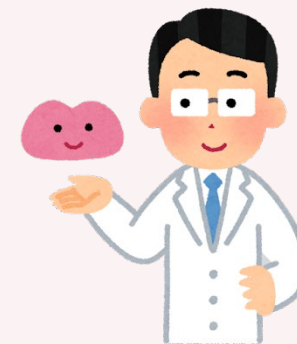
• 鄭雅勻助理教授
• 李昇翰助理教授

寄生蟲微生物 暨免疫學科

• 陳彥樺助理教授
• 王文宏助理教授
• 劉勃佑助理教授

後醫系臨床醫學教師
請見學系網站

衛生福利部第二期(110~114年) 重點科別培育公費醫師制度計畫



重點 說明

分發培育 服務體系

- 依**在校成績**分發VS
服務醫院體系
 - 4/5衛福部體系
 - 1/5退輔會體系

衛福部立體系 醫院職缺與薪 資保障

- 規劃分發至部立所屬醫院、
醫療院所、榮總醫院所屬分
院或榮民之家予職缺及保障
薪資

一般醫學 訓練(PGY)

- 衛福部/退輔會體系：
自行尋覓應徵PGY
- 檢具訓練醫院錄取通知
及辦理執業登記

服務醫院 分期履約

- 衛福部體系：衛福部指定之偏遠離島醫院、衛生所
醫療機構、不具專科醫師訓練之醫院
- 服務醫院**增加**衛福部指定支援偏遠及離島地區之醫
學中心或重度級急救責任醫院
- 退輔會體系：榮民總醫院所屬分院、榮譽國民之家
- 服務滿2年後可申請返回醫學中心進行次專科訓練
或自費進修研究所

專科醫師 訓練(R)

- 五大科：內**外**婦兒急
- 其他依當年度衛福部指定之科別
- 得依偏鄉醫療視實際需求彈性調整
- 衛福部體系：醫學中心/專科醫師訓練醫院
- 退輔會體系：限於榮民總醫院

